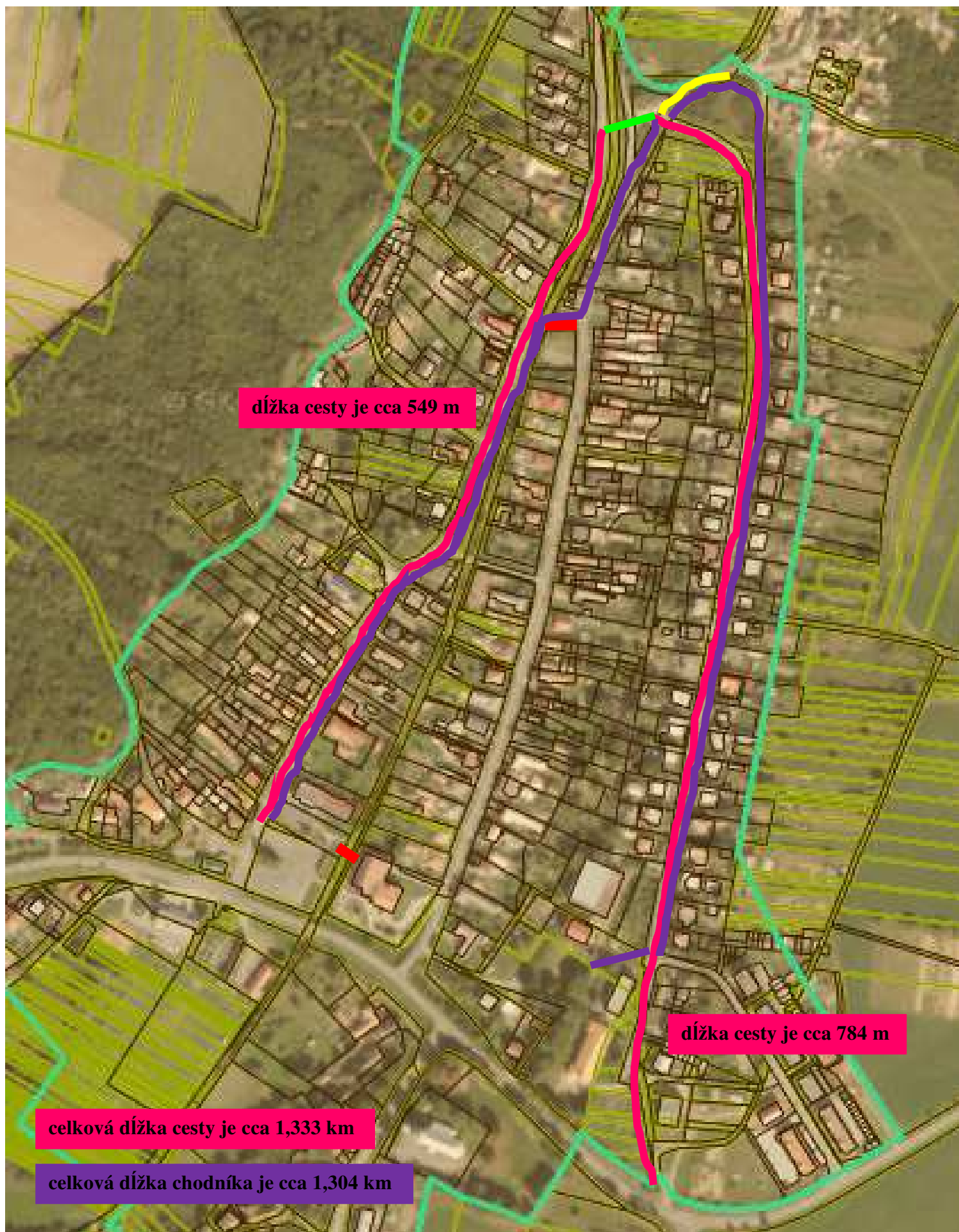







Opis a rozsah prác:



Vysvetlivky:

-  Rekonštrukcia cesty formou výmeny asfaltového koberca.
-  Výstavba nového cestného mostu ponad potok.
-  Výstavba novej cesty do MRK komunity.
-  Výstavba chodníka od OcÚ a autobusovej zastávky do MRK komunity a následne z MRK komunity do ZŠ s MŠ Bzovík.
-  Rekonštrukcia lávky pre peších pri OcÚ a v severnej časti obce Bzovík.

* MRK – marginalizovaná rómska komunita